

Características Físicas	
Peso Seco (kg)	12,5
Área Neta (mm ²)	31724
Área Nominal (m ²)	0,08
Rendimiento m ² (Unid.)	12,5

Dimensiones en mm			
Estándar (mm)	Ancho	Alto	Largo
	140	190	390
Nominal (mm)	150	200	400

Color: Gris, Rojo, Amarillo, Negro, Verde, Salmón, Azul

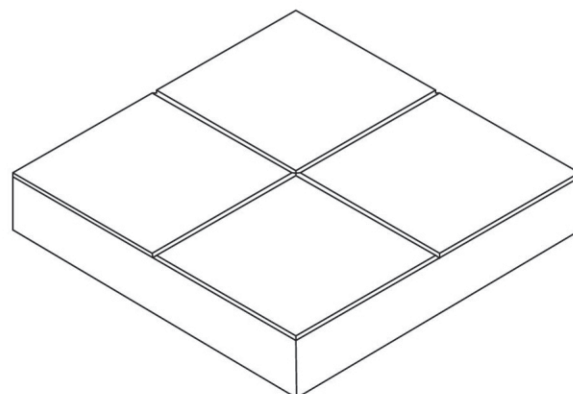
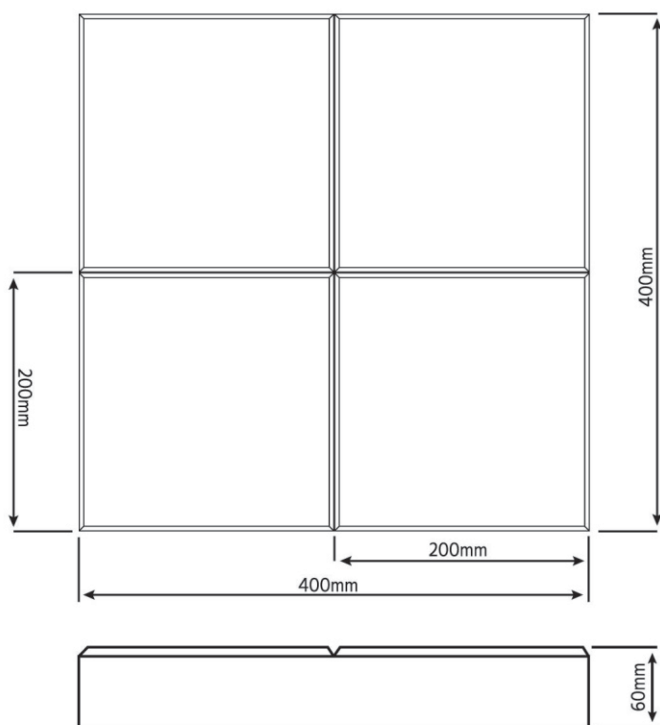
Unid * Estibas: 144 Unds

Características Mecánicas	Resistencia a la Compresión a 28 días (MPa)	Absorción de agua % Máximo
Norma NTC-4026 (Bloques de concreto para mampostería estructural)	13	9%

*La resistencia del producto en el momento del despacho será de acuerdo al historial sobre la curva de evolución del mismo aprobada.

*El cinco por ciento (5%) del envío puede tener pequeñas fisuras, o desportilladuras no mayores de 25mm en cualquier dimensión, o fisuras de no más de 10mm de ancho y una longitud de no más del 25% de la altura nominal de la unidad. (NTC 4026 N4, 6, 2, 1)

*La textura superficial del bloque Split o Abuzardado es irregular y puede presentar hundimientos y protuberancias por lo que puede variar el peso del bloque.



Características Físicas	
Peso Seco (kg)	27,88
Área Nominal (m ²)	0,16
Rendimiento m ² (Unid.)	6,25

Dimensiones en mm			
Nominal (mm)	Ancho	Largo	Alto
	400	400	80

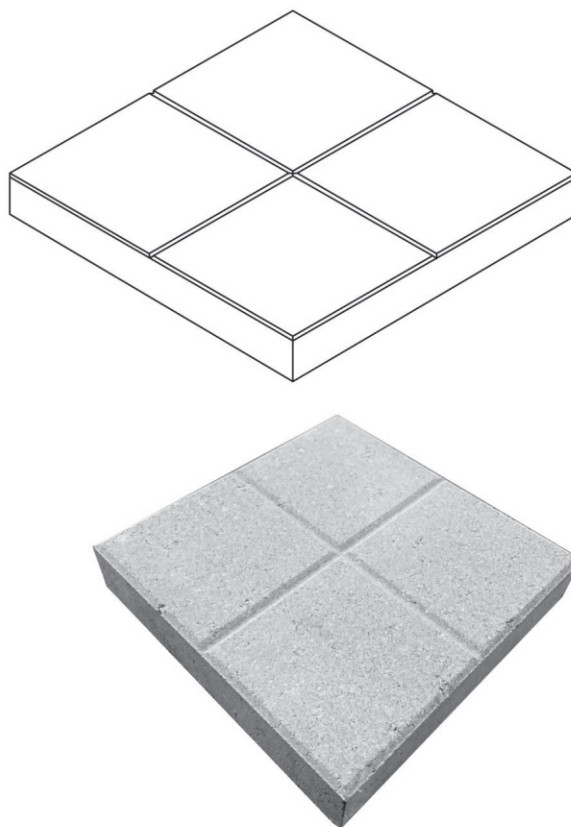
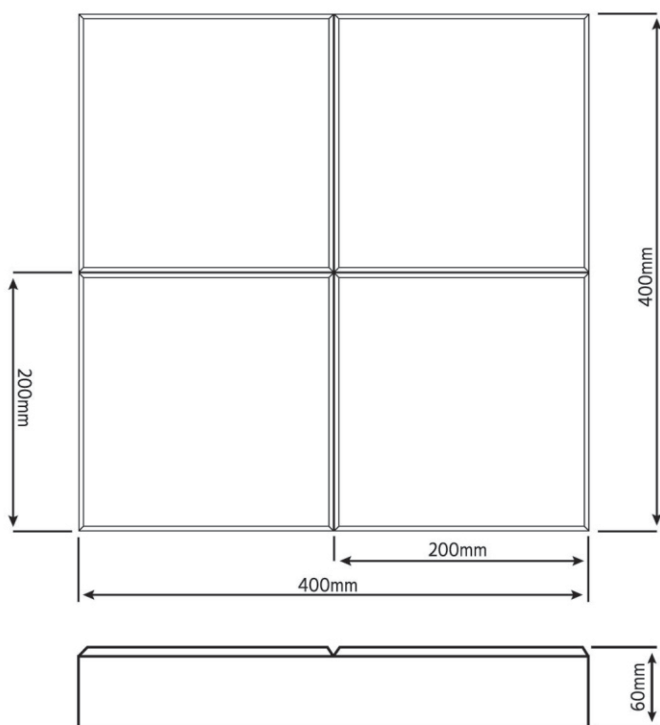
Color: Gris, Rojo, Amarillo, Negro, Verde, Salmón, Azul

Unid * Estibas: 90 Unds

Características Mecánicas	Modulo de rotura a los 28 días (Mpa)	Longitud de la huella Max. mm	Absorción de agua % Máximo
Norma NTC-4026 (Bloques de concreto para mampostería estructural)	4,2	23	7%

*La resistencia del producto en el momento del despacho será de acuerdo al historial sobre la curva de evolución del mismo aprobada.

*El cinco por ciento (5%) del envío puede tener pequeñas fisuras, o desportilladuras no mayores de 25mm en cualquier dimensión, o fisuras de no más de 10mm de ancho y una longitud de no más del 25% de la altura nominal de la unidad. (NTC 4026 N4, 6, 2, 1)



Características Físicas	
Peso Seco (kg)	19,21
Área Nominal (m ²)	0,16
Rendimiento m ² (Unid.)	6,25

Dimensiones en mm			
Nominal (mm)	Ancho	Largo	Alto
	400	400	60

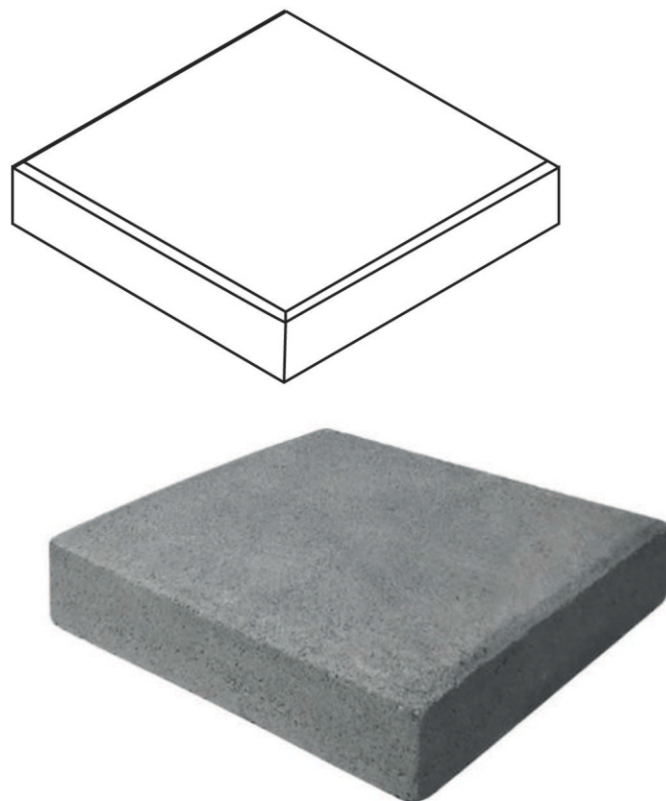
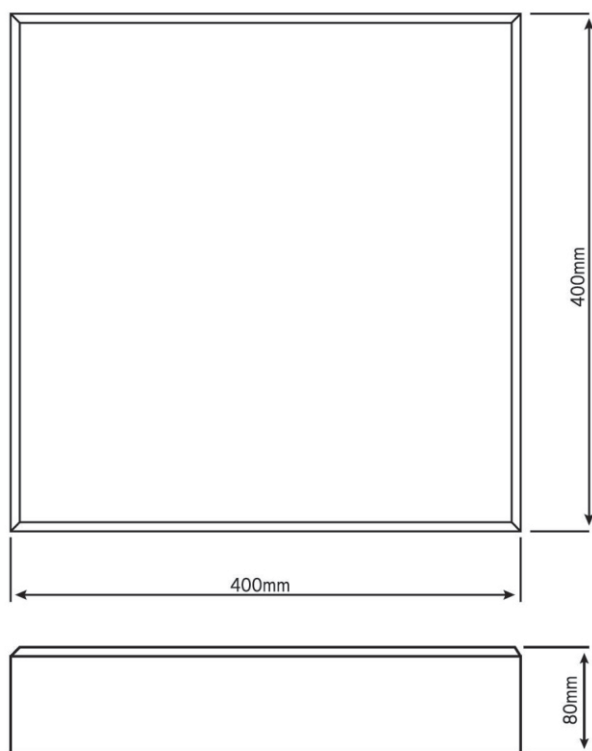
Color: Gris, Rojo, Amarillo, Negro, Verde, Salmón, Azul

Unid * Estibas: 90 Unds

Características Mecánicas	Modulo de rotura a los 28 días (Mpa)	Longitud de la huella Max. mm	Absorción de agua % Máximo
Norma NTC-4026 (Bloques de concreto para mampostería estructural)	4,2	23	7%

*La resistencia del producto en el momento del despacho será de acuerdo al historial sobre la curva de evolución del mismo aprobada.

*El cinco por ciento (5%) del envío puede tener pequeñas fisuras, o desportilladuras no mayores de 25mm en cualquier dimensión, o fisuras de no más de 10mm de ancho y una longitud de no más del 25% de la altura nominal de la unidad. (NTC 4026 N4, 6, 2, 1)



Características Físicas	
Peso Seco (kg)	27,88
Área Nominal (m ²)	0,16
Rendimiento m ² (Unid.)	6,25

Dimensiones en mm			
Nominal (mm)	Ancho	Largo	Alto
	400	400	80

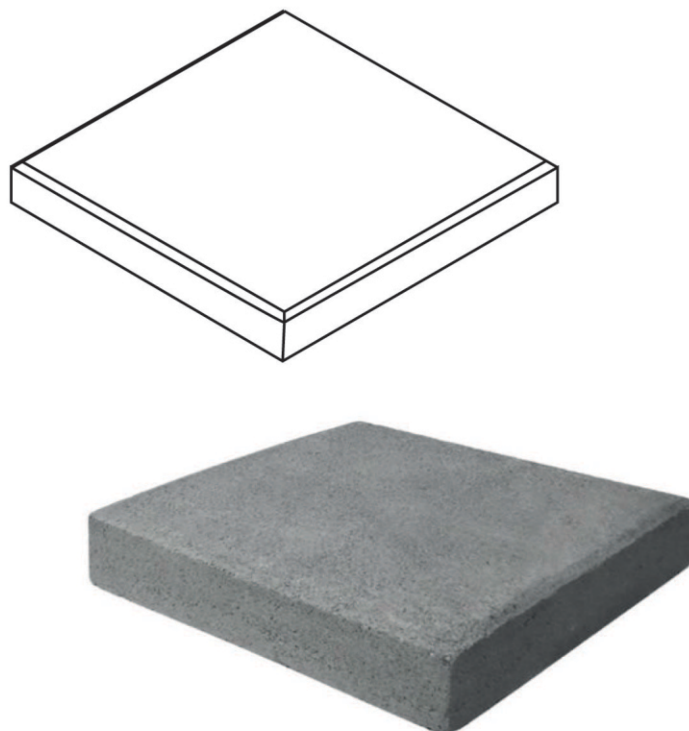
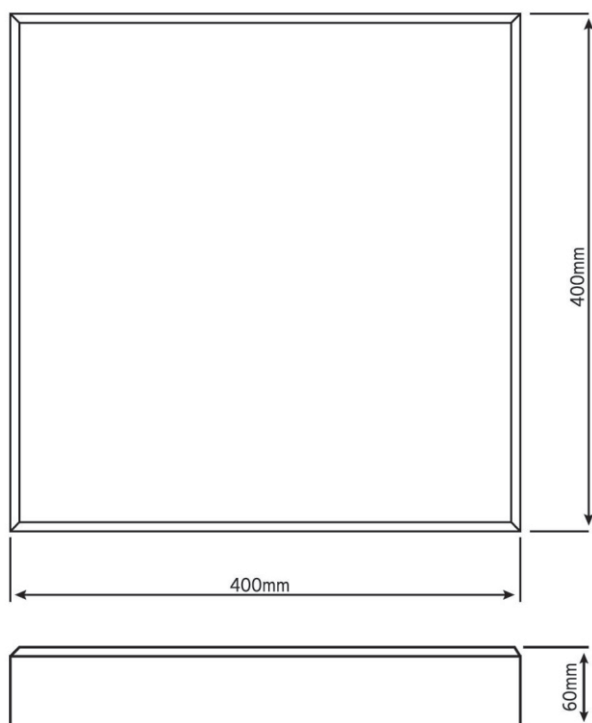
Color: Gris, Rojo, Amarillo, Negro, Verde, Salmón, Azul

Unid * Estibas: 72 Unds

Características Mecánicas	Modulo de rotura a los 28 días (Mpa)	Longitud de la huella Max. mm	Absorción de agua % Máximo
Norma NTC-4026 (Bloques de concreto para mampostería estructural)	4,2	23	7%

*La resistencia del producto en el momento del despacho será de acuerdo al historial sobre la curva de evolución del mismo aprobada.

*El cinco por ciento (5%) del envío puede tener pequeñas fisuras, o desportilladuras no mayores de 25mm en cualquier dimensión, o fisuras de no más de 10mm de ancho y una longitud de no más del 25% de la altura nominal de la unidad. (NTC 4026 N4, 6, 2, 1)



Características Físicas	
Peso Seco (kg)	19,21
Área Nominal (m ²)	0,16
Rendimiento m ² (Unid.)	6,25

Dimensiones en mm			
Nominal (mm)	Ancho	Largo	Alto
	400	400	60

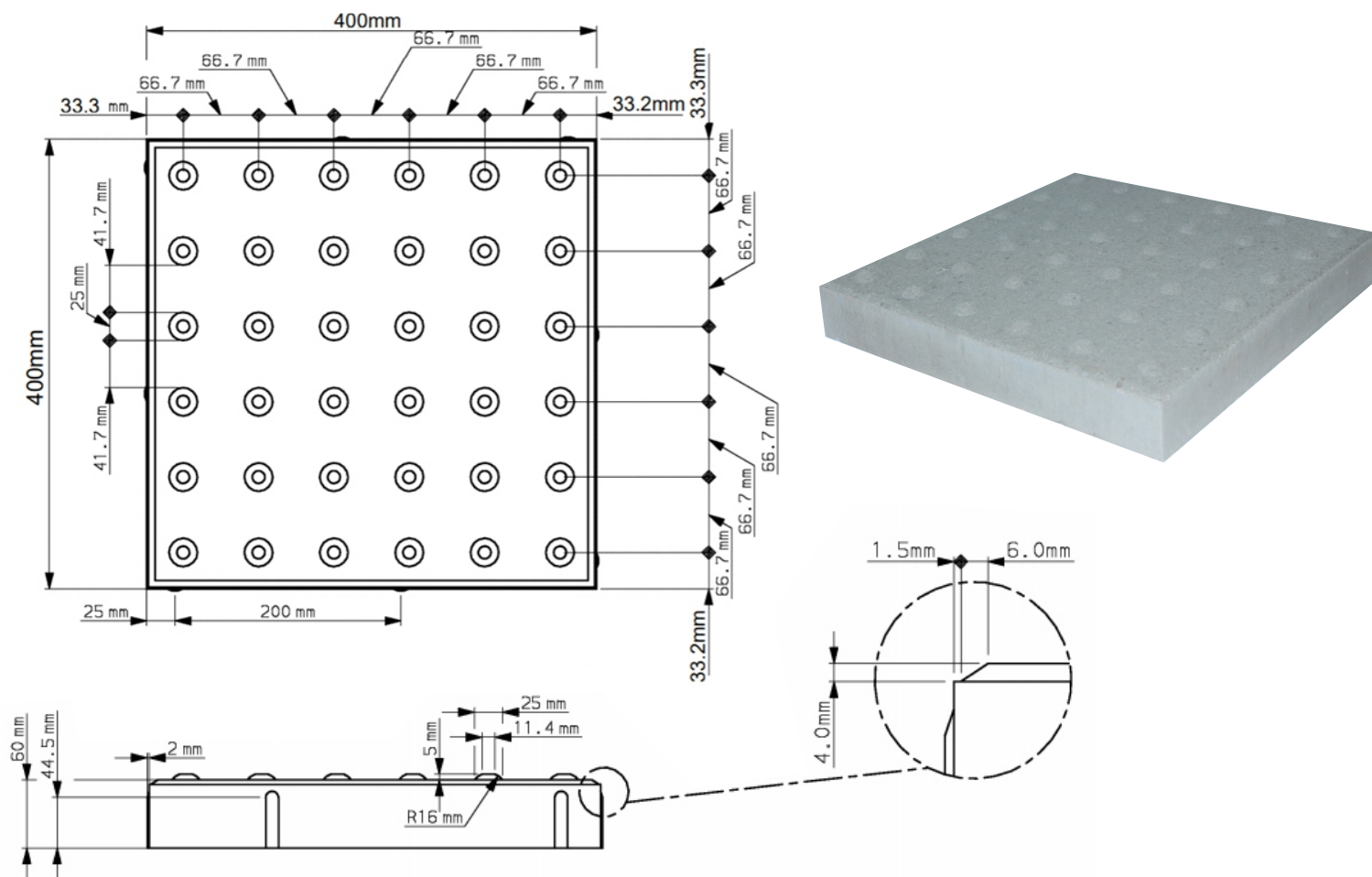
Color: Gris, Rojo, Amarillo, Negro, Verde, Salmón, Azul

Unid * Estibas: 90 Unds

Características Mecánicas	Modulo de rotura a los 28 días (Mpa)	Longitud de la huella Max. mm	Absorción de agua % Máximo
Norma NTC-4026 (Bloques de concreto para mampostería estructural)	4,2	23	7%

*La resistencia del producto en el momento del despacho será de acuerdo al historial sobre la curva de evolución del mismo aprobada.

*El cinco por ciento (5%) del envío puede tener pequeñas fisuras, o desportilladuras no mayores de 25mm en cualquier dimensión, o fisuras de no más de 10mm de ancho y una longitud de no más del 25% de la altura nominal de la unidad. (NTC 4026 N4, 6, 2, 1)



Características Físicas	
Peso Seco (kg)	27,88
Área Nominal (m ²)	0,16
Rendimiento m ² (Unid.)	6,25

Dimensiones en mm			
Nominal (mm)	Ancho	Largo	Alto
	400	400	80

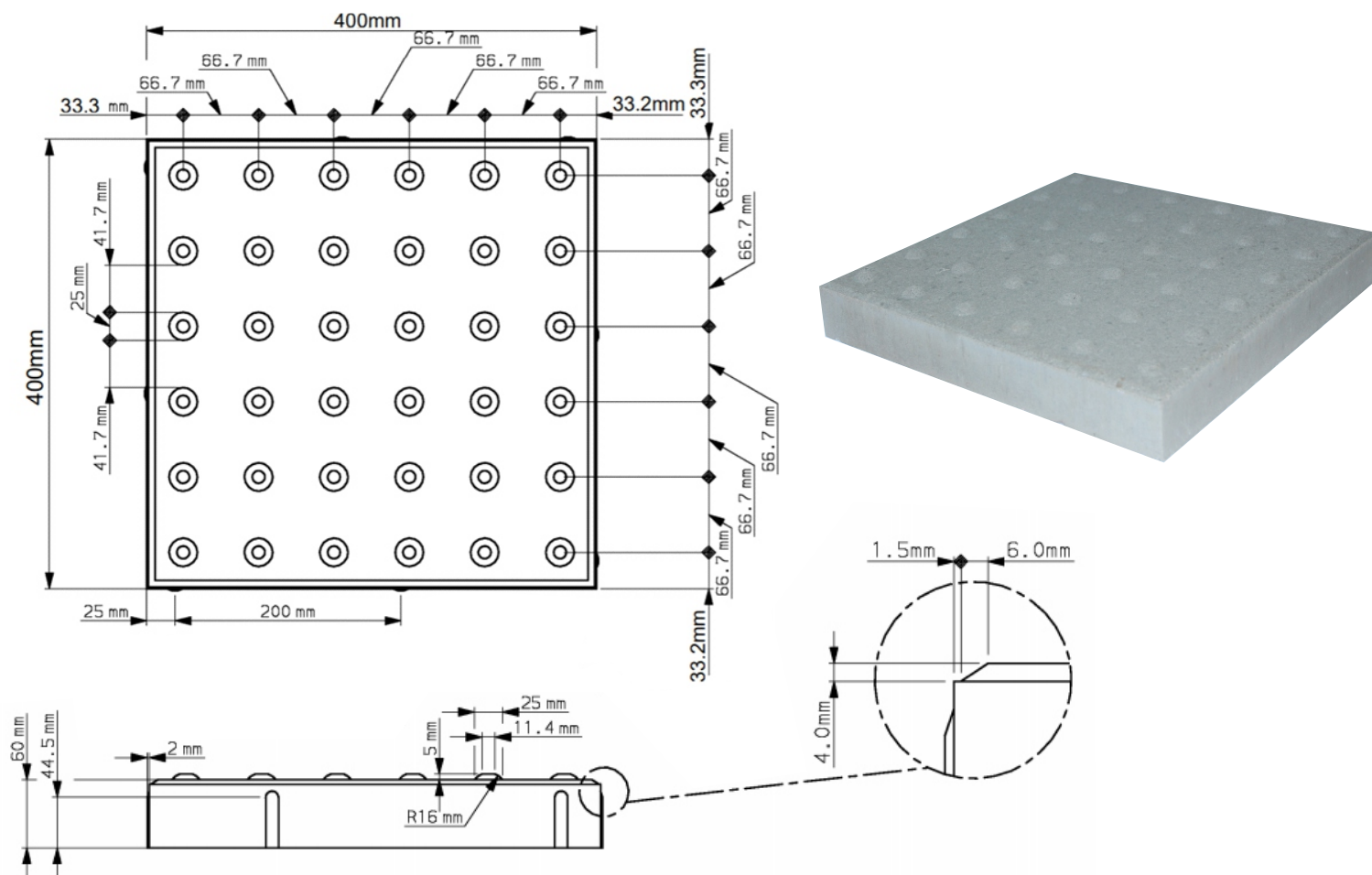
Color: Gris, Rojo, Amarillo, Negro, Verde, Salmón, Azul

Unid * Estibas: 72 Unds

Características Mecánicas	Modulo de rotura a los 28 días (Mpa)	Longitud de la huella Max. mm	Absorción de agua % Máximo
Norma NTC-4026 (Bloques de concreto para mampostería estructural)	4,2	23	7%

*La resistencia del producto en el momento del despacho será de acuerdo al historial sobre la curva de evolución del mismo aprobada.

*El cinco por ciento (5%) del envío puede tener pequeñas fisuras, o desportilladuras no mayores de 25mm en cualquier dimensión, o fisuras de no más de 10mm de ancho y una longitud de no más del 25% de la altura nominal de la unidad. (NTC 4026 N4, 6, 2, 1)



27,8

Características Físicas	
Peso Seco (kg)	19,21
Área Nominal (m ²)	0,16
Rendimiento m ² (Unid.)	6,25

Dimensiones en mm			
Nominal (mm)	Ancho	Largo	Alto
	400	400	60

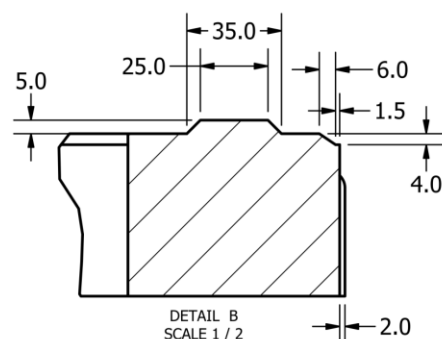
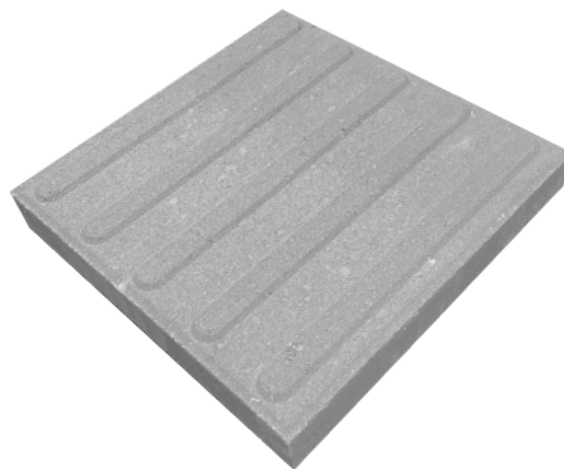
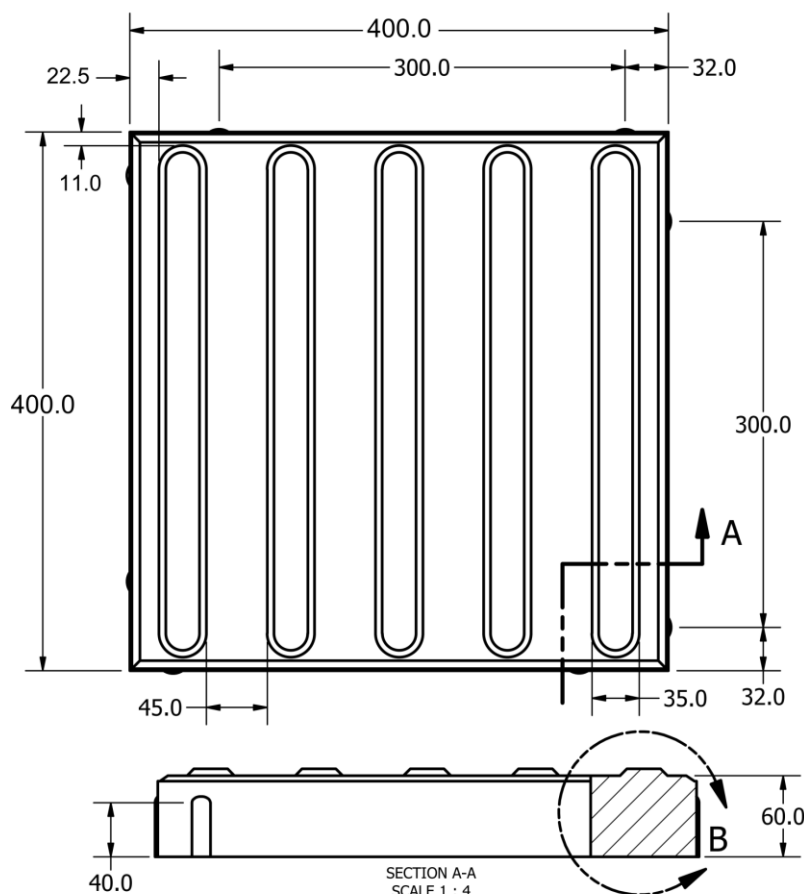
Color: Gris, Rojo, Amarillo, Negro, Verde, Salmón, Azul

Unid * Estibas: 72 Unds

Características Mecánicas	Modulo de rotura a los 28 días (Mpa)	Longitud de la huella Max. mm	Absorción de agua % Máximo
Norma NTC-4026 (Bloques de concreto para mampostería estructural)	4,2	23	7%

*La resistencia del producto en el momento del despacho será de acuerdo al historial sobre la curva de evolución del mismo aprobada.

*El cinco por ciento (5%) del envío puede tener pequeñas fisuras, o desportilladuras no mayores de 25mm en cualquier dimensión, o fisuras de no más de 10mm de ancho y una longitud de no más del 25% de la altura nominal de la unidad. (NTC 4026 N4, 6, 2, 1)



Características Físicas	
Peso Seco (kg)	27,88
Área Nominal (m ²)	0,16
Rendimiento m ² (Unid.)	6,25

Dimensiones en mm			
Nominal (mm)	Ancho	Largo	Alto
	400	400	80

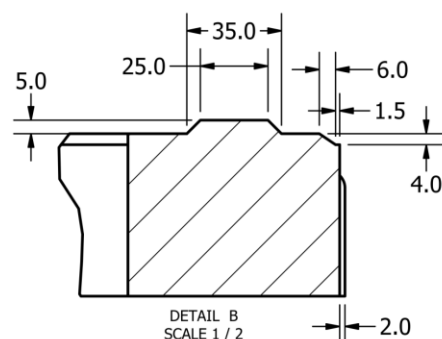
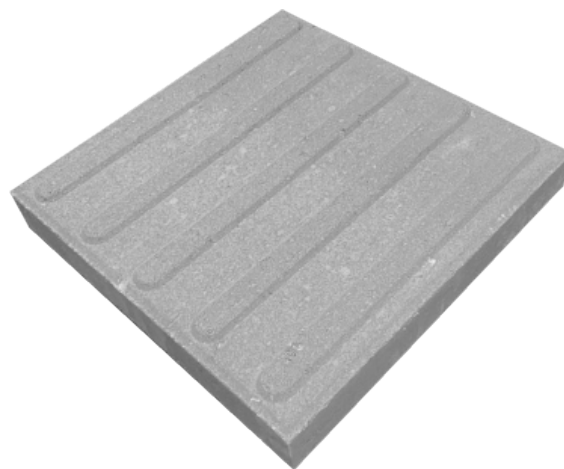
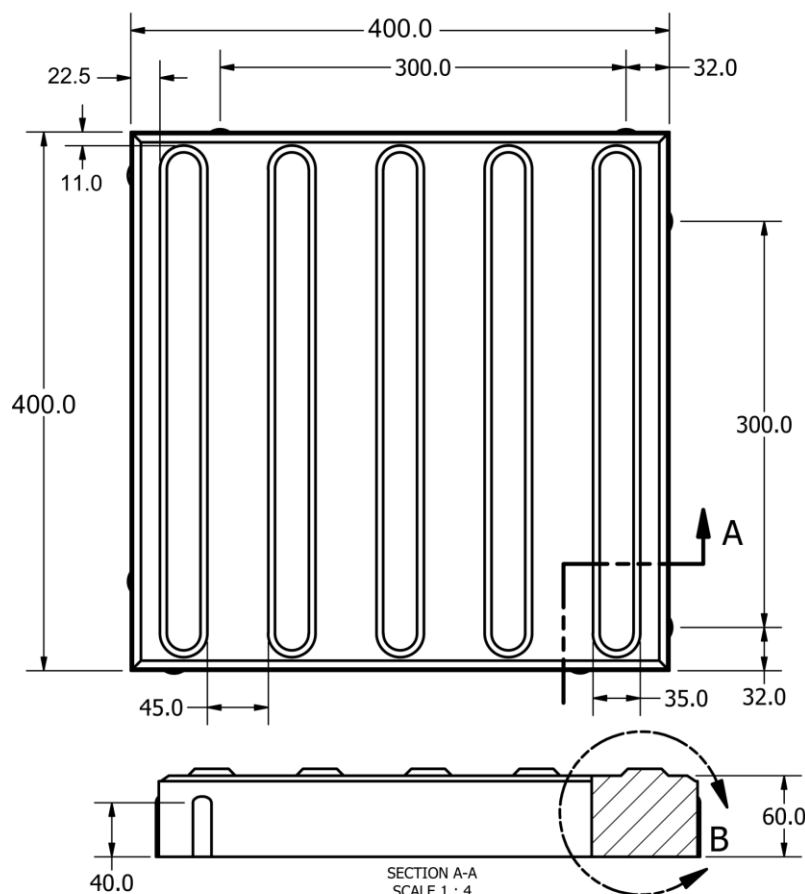
Color: Gris, Rojo, Amarillo, Negro, Verde, Salmón, Azul

Unid * Estibas: 72 Unds

Características Mecánicas	Modulo de rotura a los 28 días (Mpa)	Longitud de la huella Max. mm	Absorción de agua % Máximo
Norma NTC-4026 (Bloques de concreto para mampostería estructural)	4,2	23	7%

*La resistencia del producto en el momento del despacho será de acuerdo al historial sobre la curva de evolución del mismo aprobada.

*El cinco por ciento (5%) del envío puede tener pequeñas fisuras, o desportilladuras no mayores de 25mm en cualquier dimensión, o fisuras de no más de 10mm de ancho y una longitud de no más del 25% de la altura nominal de la unidad. (NTC 4026 N4, 6, 2, 1)



Características Físicas	
Peso Seco (kg)	19,42
Área Nominal (m ²)	0,16
Rendimiento m ² (Unid.)	6,25

Dimensiones en mm			
Nominal (mm)	Ancho	Largo	Alto
	400	400	60

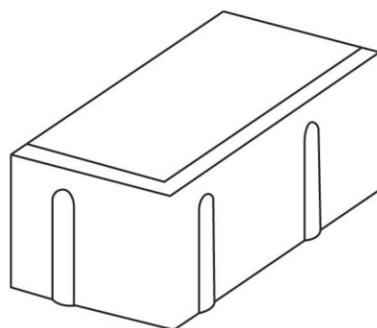
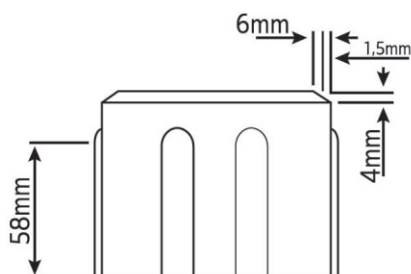
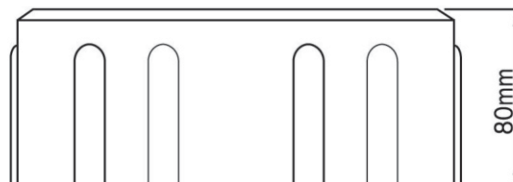
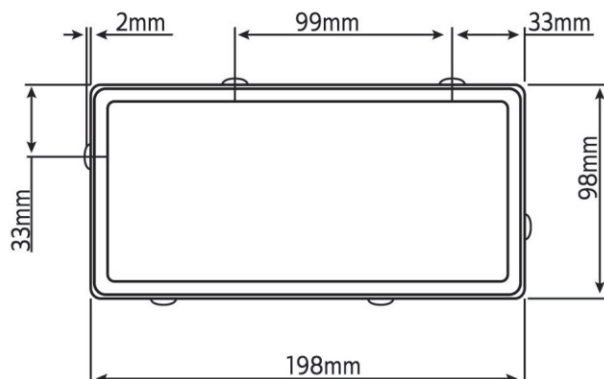
Color: Gris, Rojo, Amarillo, Negro, Verde, Salmón, Azul

Unid * Estibas: 72 Unds

Características Mecánicas	Modulo de rotura a los 28 días (Mpa)	Longitud de la huella Max. mm	Absorción de agua % Máximo
Norma NTC-4026 (Bloques de concreto para mampostería estructural)	4,2	23	7%

*La resistencia del producto en el momento del despacho será de acuerdo al historial sobre la curva de evolución del mismo aprobada.

*El cinco por ciento (5%) del envío puede tener pequeñas fisuras, o desportilladuras no mayores de 25mm en cualquier dimensión, o fisuras de no más de 10mm de ancho y una longitud de no más del 25% de la altura nominal de la unidad. (NTC 4026 N4, 6, 2, 1)



Características Físicas	
Peso Seco (kg)	2,9
Área Nominal (m ²)	0,02
Rendimiento m ² (Unid.)	50

Dimensiones en mm			
Nominal (mm)	Ancho	Largo	Alto
	100	200	80

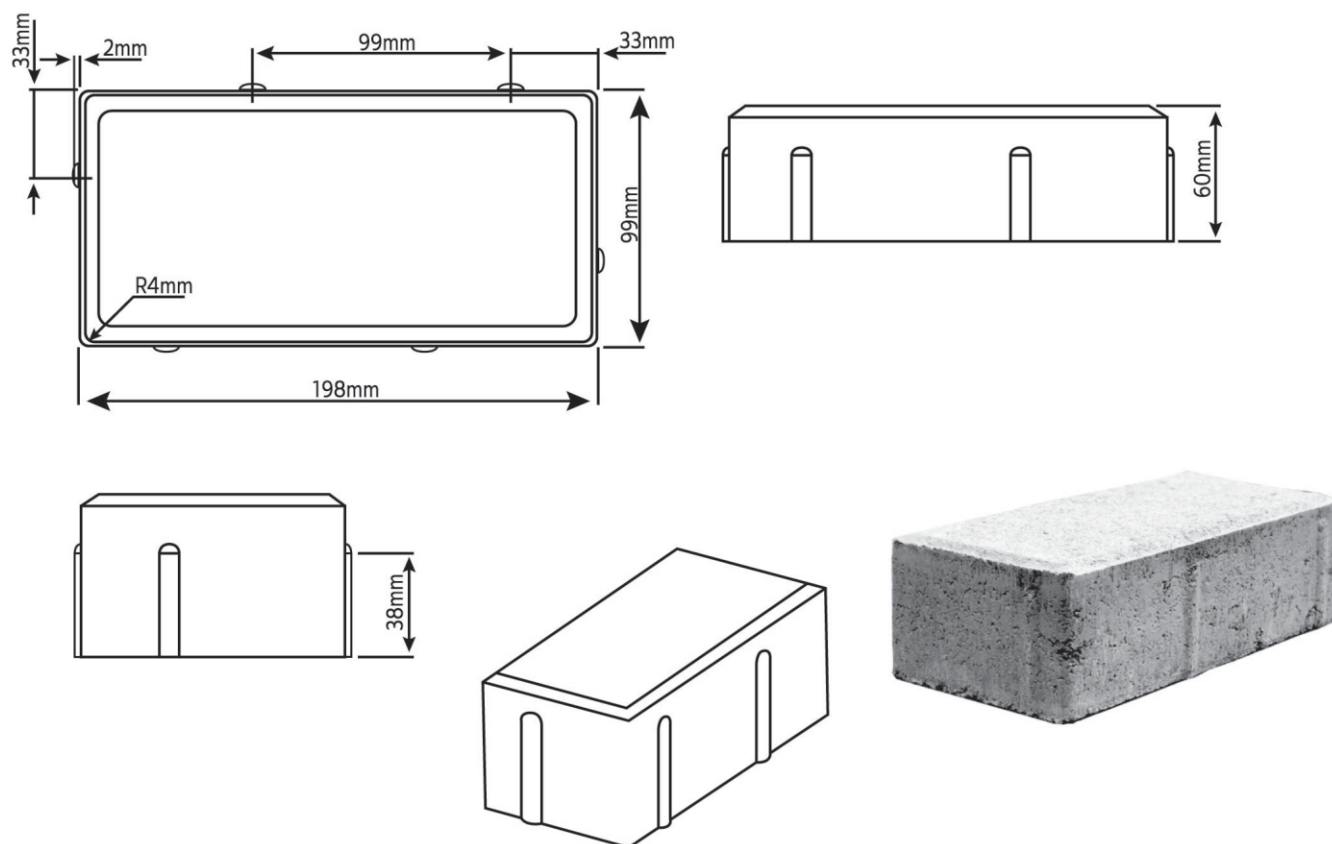
Color: Gris, Rojo, Amarillo, Negro, Verde, Salmón, Azul

Unid * Estibas: 600 Unds

Características Mecánicas	Modulo de rotura a los 28 días (Mpa)	Longitud de la huella Max. mm	Absorción de agua % Máximo
Norma NTC-4026 (Bloques de concreto para mampostería estructural)	4,2	23	7%

*La resistencia del producto en el momento del despacho será de acuerdo al historial sobre la curva de evolución del mismo aprobada.

*El cinco por ciento (5%) del envío puede tener pequeñas fisuras, o desportilladuras no mayores de 25mm en cualquier dimensión, o fisuras de no más de 10mm de ancho y una longitud de no más del 25% de la altura nominal de la unidad. (NTC 4026 N4, 6, 2, 1)



Características Físicas	
Peso Seco (kg)	2,4
Área Nominal (m ²)	0,02
Rendimiento m ² (Unid.)	50

Dimensiones en mm			
Nominal (mm)	Ancho	Largo	Alto
	100	200	60

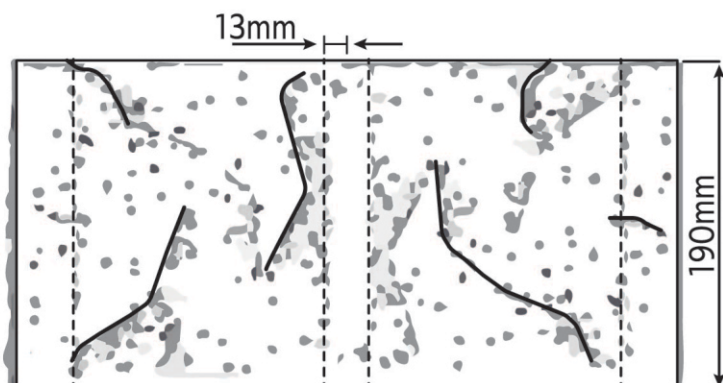
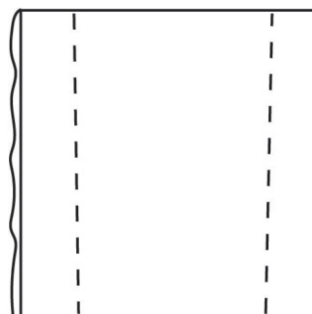
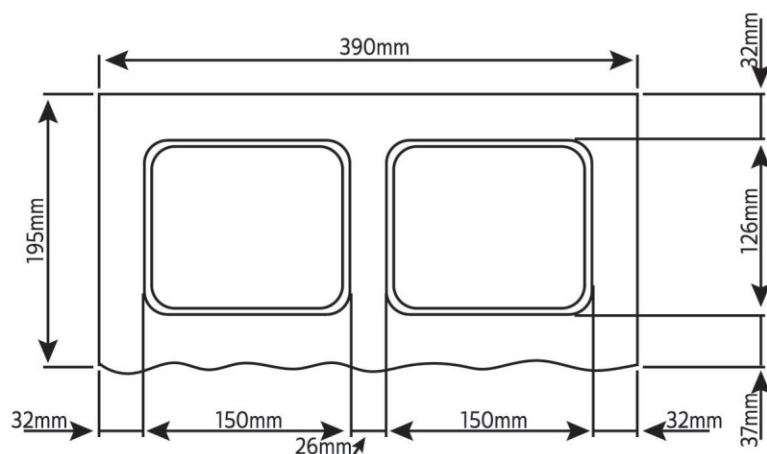
Color: Gris, Rojo, Amarillo, Negro, Verde, Salmón, Azul

Unid * Estibas: 800 Unds

Características Mecánicas	Modulo de rotura a los 28 días (Mpa)	Longitud de la huella Max. mm	Absorción de agua % Máximo
Norma NTC-4026 (Bloques de concreto para mampostería estructural)	4,2	23	7%

*La resistencia del producto en el momento del despacho será de acuerdo al historial sobre la curva de evolución del mismo aprobada.

*El cinco por ciento (5%) del envío puede tener pequeñas fisuras, o desportilladuras no mayores de 25mm en cualquier dimensión, o fisuras de no más de 10mm de ancho y una longitud de no más del 25% de la altura nominal de la unidad. (NTC 4026 N4, 6, 2, 1)



Características Físicas	
Peso Seco (kg)	16
Área Neta (mm ²)	39050
Área Nominal (m ²)	0,08
Rendimiento m ² (Unid.)	12,5

Dimensiones en mm			
Estándar (mm)	Ancho	Alto	Largo
	190	190	390
Nominal (mm)	200	200	400

Color: Gris, Rojo, Amarillo, Negro, Verde, Salmón, Azul

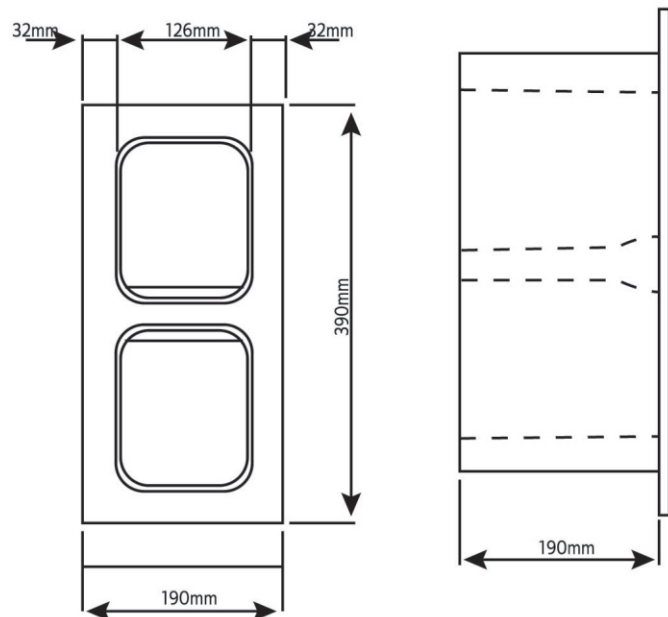
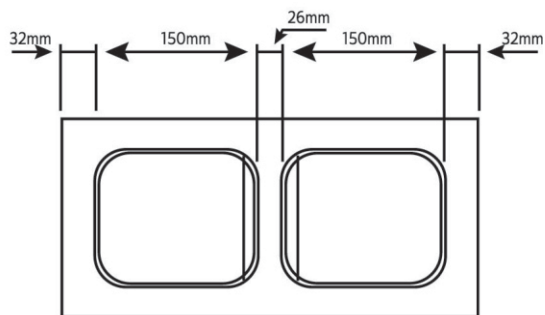
Unid * Estibas: 108 Unds

Características Mecánicas	Resistencia a la Compresión a 28 días (MPa)	Absorción de agua % Máximo
Norma NTC-4026 (Bloques de concreto para mampostería estructural)	13	9%

*La resistencia del producto en el momento del despacho será de acuerdo al historial sobre la curva de evolución del mismo aprobada.

*El cinco por ciento (5%) del envío puede tener pequeñas fisuras, o desportilladuras no mayores de 25mm en cualquier dimensión, o fisuras de no más de 10mm de ancho y una longitud de no más del 25% de la altura nominal de la unidad. (NTC 4026 N4, 6, 2, 1)

*La textura superficial del bloque Split o Abuzardado es irregular y puede presentar hundimientos y protuberancias por lo que puede variar el peso del bloque.



Características Físicas	
Peso Seco (kg)	15
Área Neta (mm ²)	36734
Área Nominal (m ²)	0,08
Rendimiento m ² (Unid.)	12,5

Dimensiones en mm			
Estándar (mm)	Ancho	Alto	Largo
	190	190	390
Nominal (mm)	200	200	400

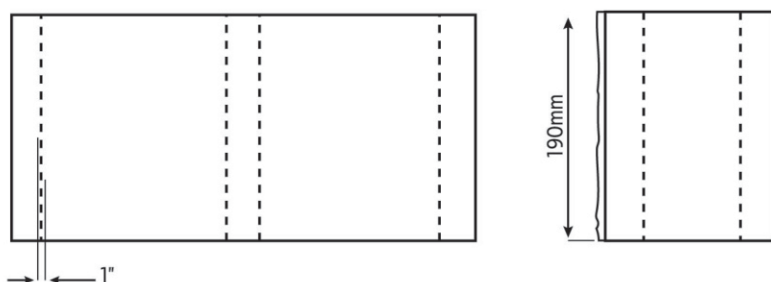
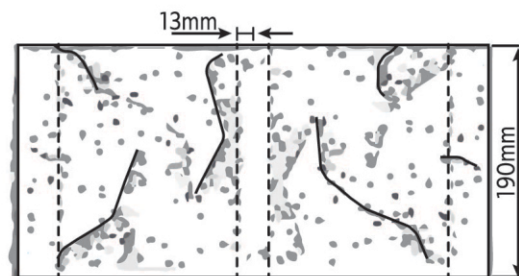
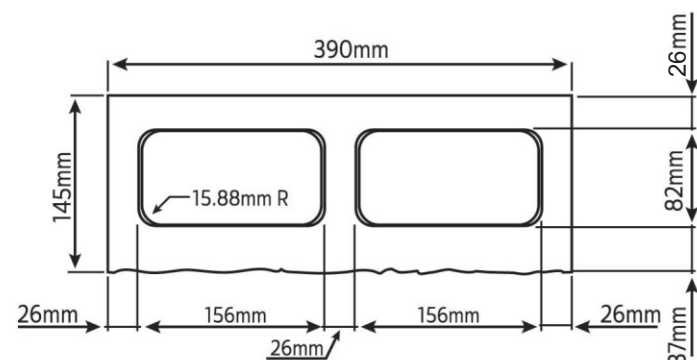
Color: Gris, Rojo, Amarillo, Negro, Verde, Salmón, Azul

Unid * Estibas: 108 Unds

Características Mecánicas	Resistencia a la Compresión a 28 días (MPa)	Absorción de agua % Máximo
Norma NTC-4026 (Bloques de concreto para mampostería estructural)	13	9%

*La resistencia del producto en el momento del despacho será de acuerdo al historial sobre la curva de evolución del mismo aprobada.

*El cinco por ciento (5%) del envío puede tener pequeñas fisuras, o desportilladuras no mayores de 25mm en cualquier dimensión, o fisuras de no más de 10mm de ancho y una longitud de no más del 25% de la altura nominal de la unidad. (NTC 4026 N4, 6, 2, 1)



Características Físicas	
Peso Seco (kg)	12,5
Área Neta (mm ²)	31724
Área Nominal (m ²)	0,08
Rendimiento m ² (Unid.)	12,5

Dimensiones en mm			
Estándar (mm)	Ancho	Alto	Largo
	140	190	390
Nominal (mm)	150	200	400

Color: Gris, Rojo, Amarillo, Negro, Verde, Salmón, Azul

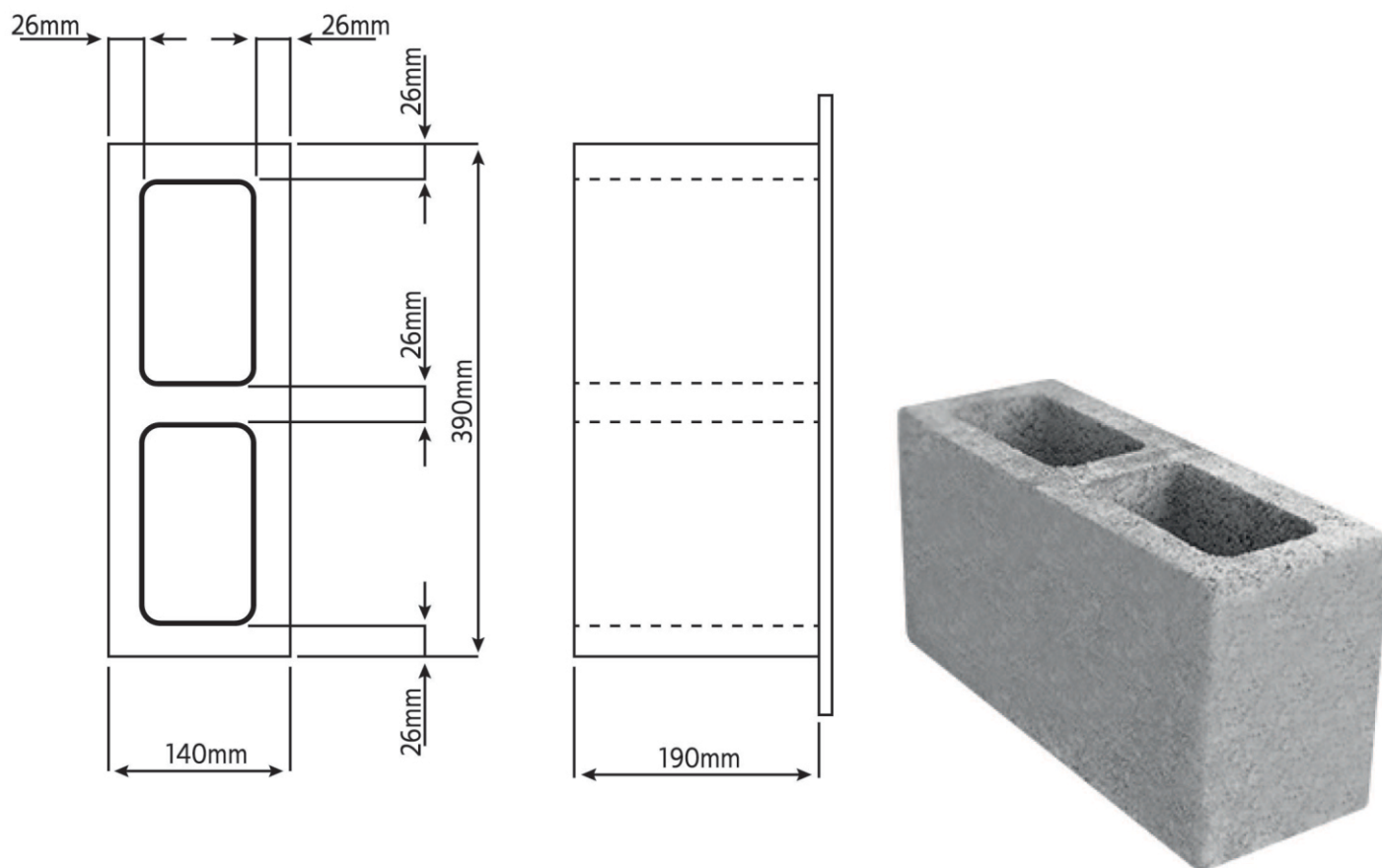
Unid * Estibas: 144 Unds

Características Mecánicas	Resistencia a la Compresión a 28 días (MPa)	Absorción de agua % Máximo
Norma NTC-4026 (Bloques de concreto para mampostería estructural)	13	9%

*La resistencia del producto en el momento del despacho será de acuerdo al historial sobre la curva de evolución del mismo aprobada.

*El cinco por ciento (5%) del envío puede tener pequeñas fisuras, o desportilladuras no mayores de 25mm en cualquier dimensión, o fisuras de no más de 10mm de ancho y una longitud de no más del 25% de la altura nominal de la unidad. (NTC 4026 N4, 6, 2, 1)

*La textura superficial del bloque Split o Abuzardado es irregular y puede presentar hundimientos y protuberancias por lo que puede variar el peso del bloque.



Características Físicas	
Peso Seco (kg)	11
Área Neta (mm ²)	29870
Área Nominal (m ²)	0,08
Rendimiento m ² (Unid.)	12,5

Dimensiones en mm			
Estándar (mm)	Ancho	Alto	Largo
	140	190	390
Nominal (mm)	150	200	400

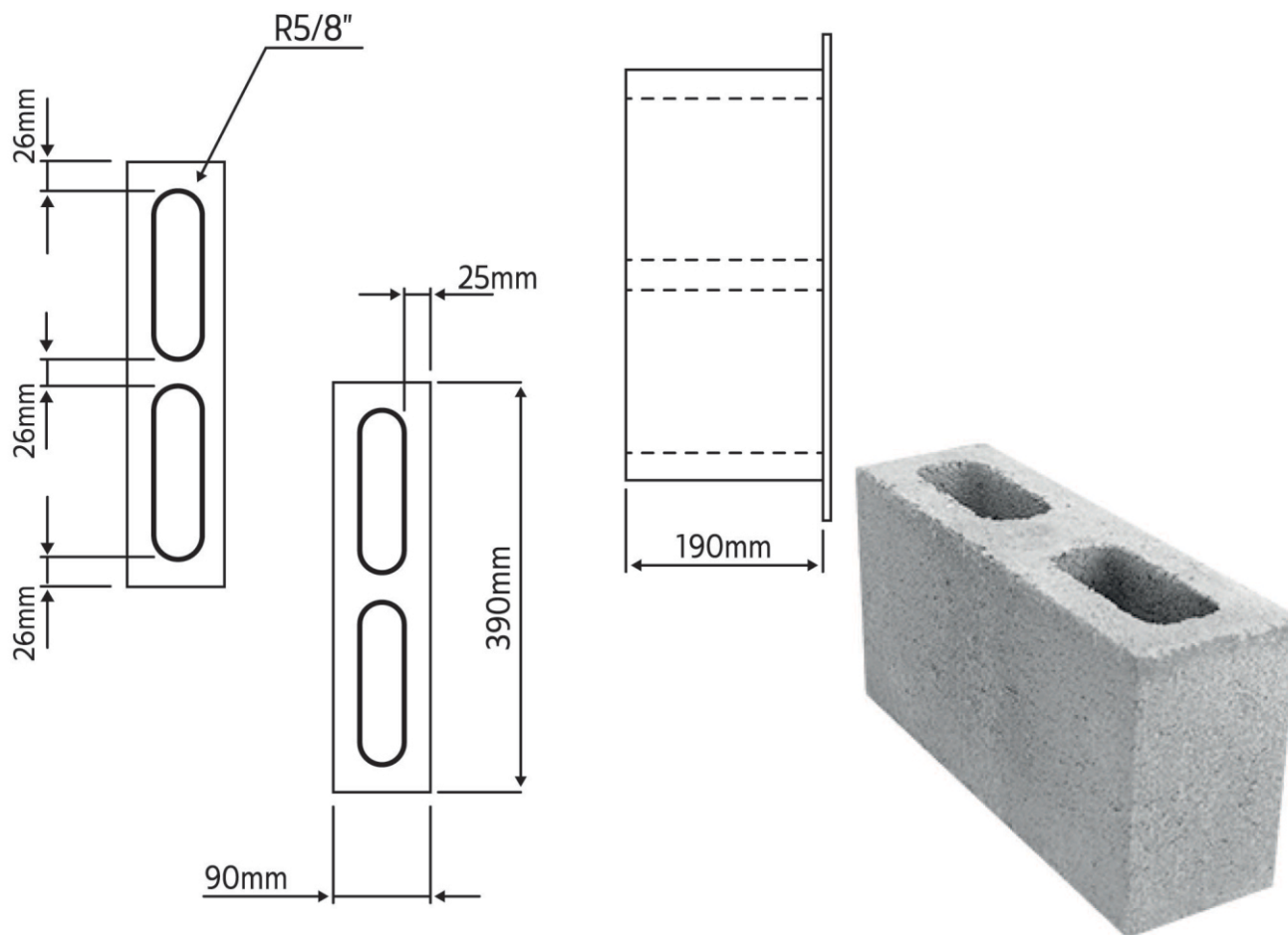
Color: Gris, Rojo, Amarillo, Negro, Verde, Salmón, Azul

Unid * Estibas: 144 Unds

Características Mecánicas	Resistencia a la Compresión a 28 días (MPa)	Absorción de agua % Máximo
Norma NTC-4026 (Bloques de concreto para mampostería estructural)	13	9%

*La resistencia del producto en el momento del despacho será de acuerdo al historial sobre la curva de evolución del mismo aprobada.

*El cinco por ciento (5%) del envío puede tener pequeñas fisuras, o desportilladuras no mayores de 25mm en cualquier dimensión, o fisuras de no más de 0,5mm de ancho y una longitud de no más del 25% de la altura nominal de la unidad. (NTC 4026 N4, 6, 2, 1)



Características Físicas	
Peso Seco (kg)	9,6
Área Neta (mm ²)	23056
Área Nominal (m ²)	0,08
Rendimiento m ² (Unid.)	12,5

Dimensiones en mm			
Estándar (mm)	Ancho	Alto	Largo
	90	190	390
Nominal (mm)	100	200	400

Color: Gris, Rojo, Amarillo, Negro, Verde, Salmón, Azul

Unid * Estibas: 180 Unds

Características Mecánicas	Resistencia a la Compresión a 28 días (MPa)	Absorción de agua % Máximo
Norma NTC-4026 (Bloques de concreto para mampostería estructural)	13	9%

*La resistencia del producto en el momento del despacho será de acuerdo al historial sobre la curva de evolución del mismo aprobada.

*El cinco por ciento (5%) del envío puede tener pequeñas fisuras, o desportilladuras no mayores de 25mm en cualquier dimensión, o fisuras de no más de 0,5mm de ancho y una longitud de no más del 25% de la altura nominal de la unidad. (NTC 4026 N4, 6, 2, 1)